

Les technologies de l'information et de la communication (T.I.C.)

Quels sont les différents éléments qui composent un ordinateur ? À quoi servent-ils ?

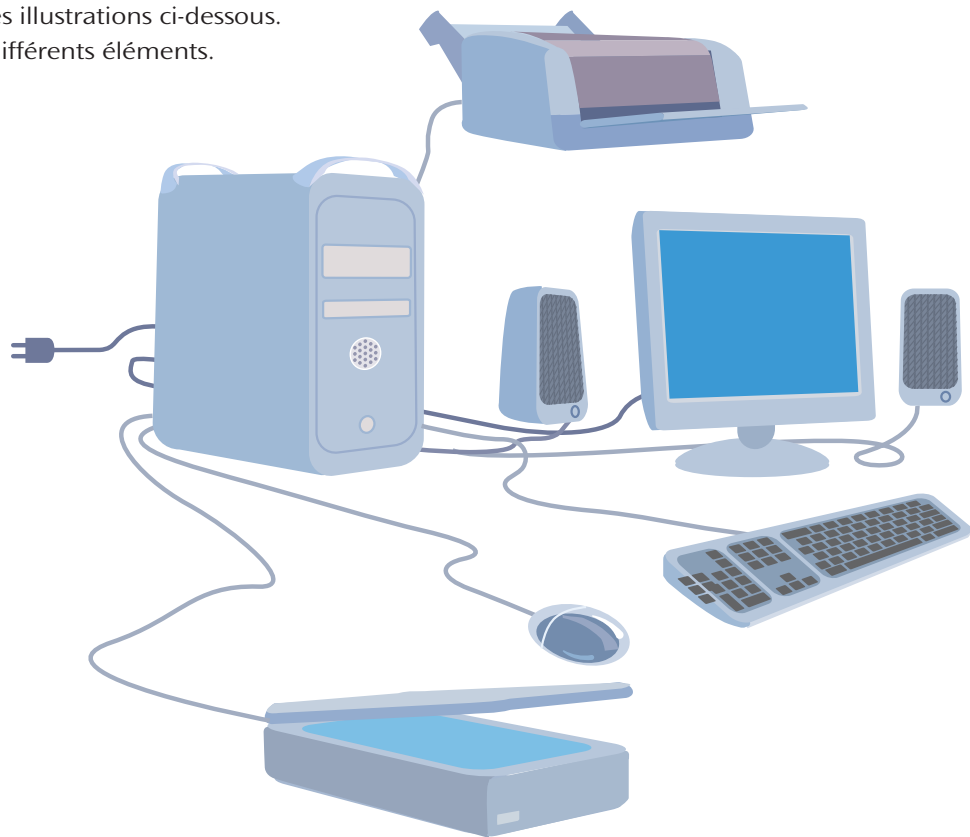
Séance 1 2 3 4 5 6

QUE SAIS-TU ?

■ Sur ton cahier, réponds à ces questions :

- > Quels sont les différents éléments qui composent un ordinateur ?
- > À quoi servent-ils ?

■ **Observe** les illustrations ci-dessous. Nomme les différents éléments.



■ Complète le tableau ci-dessous en indiquant les noms des différents éléments qui conviennent.

Les parties de l'ordinateur	Les fonctions
	Il permet d'afficher les informations (les images, le texte) envoyés par le microprocesseur. Il ressemble à un écran de télévision.
	Elle permet de déplacer le curseur sur l'écran pour choisir les opérations.
	Il permet d'entrer des instructions ou du texte.
	Ils servent à écouter les sons et la musique.

Quels sont les différents éléments qui composent un ordinateur ? À quoi servent-ils ?

Séance 1 2 3 4 5 6

Les parties de l'ordinateur	Les fonctions
	Elle permet d'imprimer sur papier des informations choisies dans l'ordinateur.
	Elle renferme le microprocesseur qui dirige l'ordinateur, le disque dur où sont stockées les informations.
	Il lit le texte et les images d'un document papier et les transmet à l'ordinateur.
	Il lit les informations contenues sur un CD ou DVD-Rom. Il permet le stockage de l'information.

À SAVOIR

Les éléments autres que l'unité centrale sont appelés des **périphériques**.

FAISONS LE POINT

Un ordinateur est composé de plusieurs éléments.

L'_____ est la partie la plus importante de l'ordinateur.

Les autres éléments sont appelés des _____.

Les parties de l'ordinateur	Les fonctions
L'écran	Il permet d'afficher les informations (les images, le texte) envoyés par le microprocesseur. Il ressemble à un écran de télévision.
La souris	Elle permet de déplacer le curseur sur l'écran pour choisir les opérations.
Le clavier	Il permet d'entrer des instructions ou du texte.
Les enceintes	Elles servent à écouter les sons et la musique.
L'imprimante	Elle permet d'imprimer sur papier des informations choisies dans l'ordinateur.
L'unité centrale	Elle renferme le microprocesseur qui dirige l'ordinateur, le disque dur où sont stockées les informations.
Le scanner	Il lit le texte et les images d'un document papier et les transmet à l'ordinateur.
Le lecteur de CD-Rom, DVD-Rom	Il lit les informations contenues sur un CD ou DVD-Rom. Il permet le stockage de l'information.

Comment faut-il brancher les périphériques à l'unité centrale pour que le système fonctionne correctement ?

Séance 1 2 3 4 5 6

QUE SAIS-TU ?

- Question : **comment faut-il brancher les périphériques à l'unité centrale pour que le système fonctionne correctement ?**

Réponds sur ton cahier en schématisant les éléments de ton ordinateur et en traçant les différents branchements.

Observation

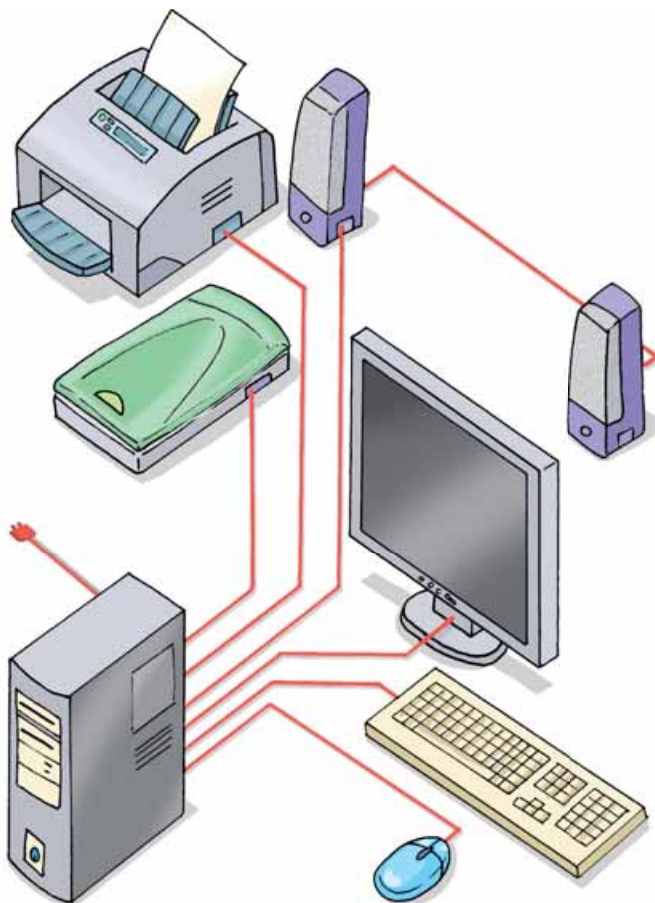
- Observe les branchements de ton ordinateur. Rectifie ton schéma ci-dessous.

À SAVOIR

Pour que l'ordinateur fonctionne correctement, il faut relier l'unité centrale à une prise électrique du secteur, puis il faut brancher tous les périphériques à l'unité centrale.
Attention : tu ne dois pas faire seul les branchements, **demande à un adulte de t'aider.**

FAISONS LE POINT

Pour que l'ordinateur fonctionne correctement, il faut relier l'unité centrale à une prise électrique du secteur. Tous les périphériques doivent être reliés à _____.



Quels sont les périphériques d'entrée, les périphériques de sortie, les périphériques d'entrée et de sortie ?

Séance

1 2 3 4 5 6

QUE SAIS-TU ?

Sur ton cahier, réponds à cette question : **quels sont les périphériques d'entrée, les périphériques de sortie, les périphériques d'entrée et de sortie ?**

■ Questions.

- > Quels sont les éléments de l'ordinateur où il est possible d'entrer de l'information ?
- > Quels sont les éléments de l'ordinateur où il est possible de sortir, de récupérer de l'information ?
- > Le lecteur de CD-Rom ou de DVD-Rom te permet-il d'entrer ou de sortir de l'information ?

À SAVOIR

On distingue les périphériques d'entrée, les périphériques de sortie et les périphériques d'entrée et de sortie.

- Les **périphériques d'entrée** permettent à l'ordinateur de recevoir des informations (le clavier, la souris).
- Les **périphériques de sortie** permettent à l'ordinateur de transmettre les informations (l'écran, l'imprimante, les enceintes).
- La clé USB, le lecteur de CD-Rom ou de DVD-Rom sont des **périphériques d'entrée et de sortie**.

FAISONS LE POINT

On distingue les périphériques d'entrée, les périphériques de sortie et les périphériques d'entrée et de sortie.

Les périphériques _____ permettent à l'ordinateur de recevoir des informations (le clavier, la souris). Les périphériques _____ permettent à l'ordinateur de transmettre les informations (l'écran, l'imprimante, les enceintes).

La clé USB, le lecteur de CD-Rom, de DVD-Rom sont des périphériques _____

Les logiciels

Séance 1 2 3 4 5 6

QUE SAIS-TU ?

- Cite des logiciels que tu utilises. À quoi servent-ils ?

À SAVOIR

Pour traiter des informations, tu dois utiliser des logiciels (Word, Open Office, PhotoFiltre, Paint, Windows Movie Maker, NTI CD & DVD Maker, Fifa Soccer).

Documente-toi.

- Complète le tableau en t'aidant des logiciels ci-dessus.

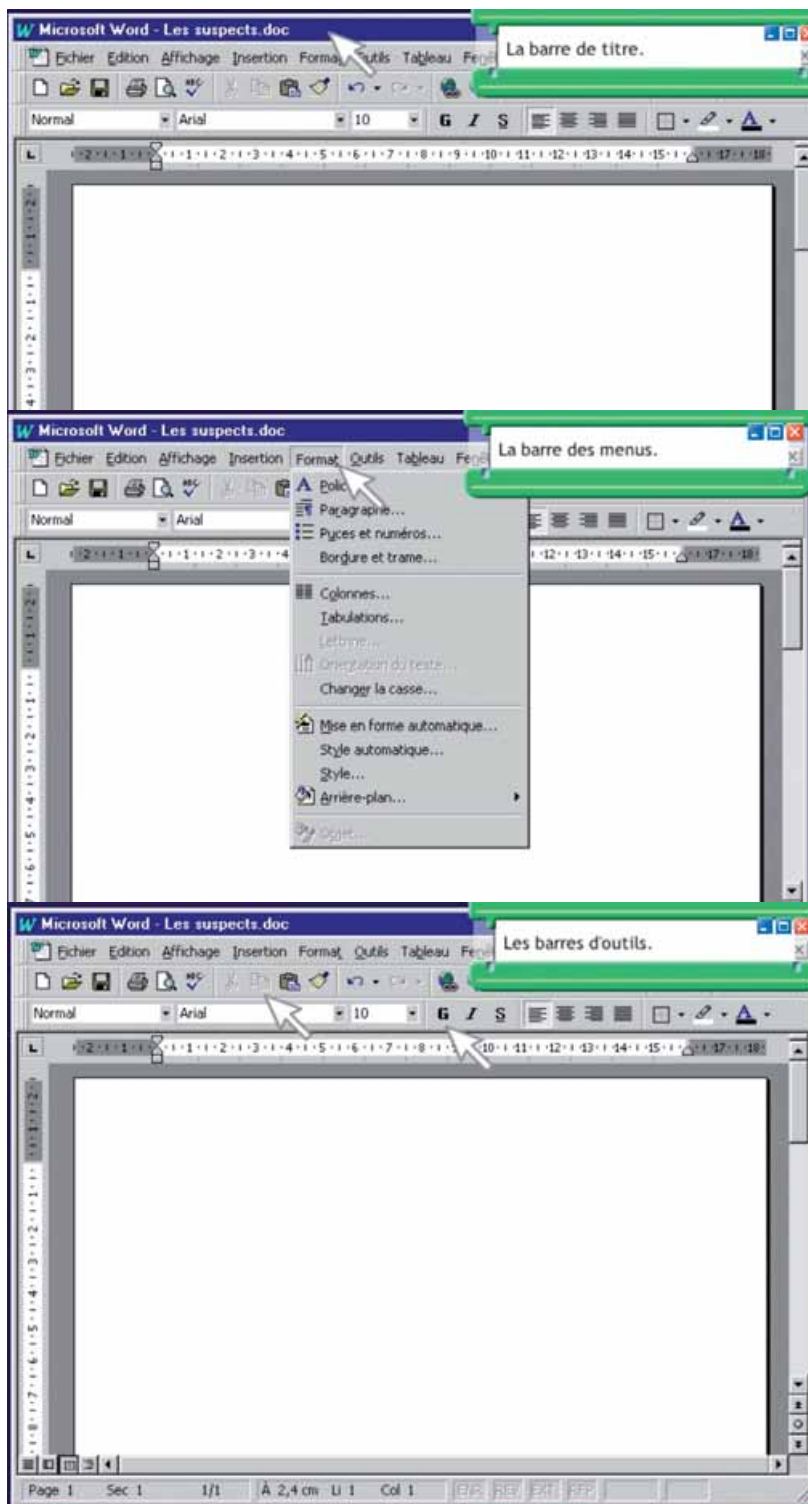
Nom du logiciel	Les utilisations
	Il permet de graver des CD-Rom, des DVD-Rom.
	Il permet de faire du traitement de texte.
	Il permet de faire du traitement de texte.
	Il permet de traiter des photos numériques.
	Il permet de jouer au football.
	Il permet de réaliser des dessins.
	Il permet de traiter des vidéos numériques.

FAISONS LE POINT

L'ordinateur traite ces informations grâce aux données qu'il a en mémoire et grâce à ses _____.

Les logiciels de traitement de texte

- Il existe des logiciels payants, comme par exemple Word, et des logiciels gratuits comme Open Office. Dès que l'on ouvre un document de traitement de texte, une fenêtre également appelée **interface** apparaît. Cette fenêtre est divisée en différentes sections.
- Observe-les sur les photos de la page suivante.



> La barre de titre

Elle affiche le nom du document, par exemple, dans le cas ci-contre, il s'appelle « Les suspects ».

Elle permet également de déplacer, d'agrandir et de fermer la fenêtre.

> La barre de menus

Dans le menu se trouve toutes les commandes du logiciel. Si tu cliques sur l'un des mots de la liste, une liste apparaît. Cela s'appelle un menu déroulant.

> Les barres d'outils

Elle permet d'accéder plus rapidement à des commandes présentes dans la barre des menus.

FAISONS LE POINT

Lorsque tu ouvres un document de traitement de texte, une _____ apparaît.
 Dans cette fenêtre, il y a plusieurs **barres** : la barre de _____, des menus, d'outils.
 Dans la barre des menus se trouvent toutes les commandes du logiciel.

■ Exercice 1

1. Crée un dossier, nomme-le « **Exercice** ».
2. À l'intérieur du dossier « **Exercice** », crée un fichier avec un logiciel de traitement de texte. Nomme-le « **Cinq sens** ».
3. Recopie le texte ci-dessous en respectant la présentation (couleur, alignement, soulignement, etc.) et le cahier des charges suivant :
 - Taille : 20 pour le titre et 16 pour le texte.
 - Police : Tahoma pour le titre et Arial pour le texte.
4. Enregistre ce document dans le dossier « **Exercice** ».
5. Imprime ce document et compare-le au modèle ci-dessous.

Je retiens

La plupart des animaux perçoivent les différentes **saveurs** grâce à leur **langue**.

La langue est tapissée de **papilles gustatives** grâce auxquelles nous reconnaissons la saveur des aliments.

Ce sont des nerfs qui acheminent les informations jusqu'au cerveau.

■ Exercice 2

1. À l'intérieur du dossier « **Exercice** », crée un fichier avec un logiciel de traitement de texte. Nomme-le « **Sapin** ».
2. Tape ton nom en haut de la page à gauche.
3. Tape le titre de ce document : « **Le sapin de Noël** ».
4. Centre le titre.
5. Tape le texte ci-contre.
6. Respecte les couleurs, le style.
7. Sélectionne le texte.
8. Centre le texte (tu dois obtenir un sapin de Noël avec ses boules de couleurs).
9. Imprime.
10. Enregistre le document dans le dossier « **Exercice** ».

O
 No
 Noël
 Noël No
 Noël Noël
 Noël Noël No
 Noël Noël Noël
 Noël Noël Noël No
 Noël
 Noël

Quelles règles de sécurité, de protection de l'environnement faut-il respecter quand tu utilises un ordinateur ?
Quelles règles de sécurité dois-tu respecter sur Internet ?

Séance

1 2 3 4 5 6

QUE SAIS-TU ?

- Sur ton cahier, réponds à ces questions :
- > Quelles règles de sécurité, de protection de l'environnement faut-il respecter quand tu utilises un ordinateur ?
- > Quelles règles de sécurité dois-tu respecter sur Internet ?

FAISONS LE POINT

Règles à respecter pour une bonne utilisation de l'ordinateur :

- Tu ne dois pas utiliser l'ordinateur sans l'accord de tes parents.
- Tu dois éteindre l'unité centrale et l'écran après toute utilisation.
- Tu ne dois pas laisser l'ordinateur trop longtemps en veille, il consomme de l'électricité.
- Tu dois limiter les impressions de papier.
- Tu dois privilégier les impressions recto-verso.
- Tu dois jeter les cartouches d'encre dans un récupérateur à cartouches.
- Tu ne dois pas graver illégalement des CD-Rom, des DVD-Rom.
- Tu ne dois pas brancher seul les différents éléments d'un ordinateur, tu dois demander de l'aide à un adulte.
- Tu ne dois pas bricoler les différents éléments d'un ordinateur car il y a un véritable danger électrique.

Règles à respecter pour une bonne utilisation d'Internet :

- Tu ne dois pas utiliser Internet sans la présence d'un adulte.
- Tu ne dois pas discuter avec des inconnus sur des forums.
- Tu ne dois pas donner ton adresse électronique ou postale sur Internet.
- Tu ne dois pas donner ton numéro de téléphone.
- Tu ne dois pas mettre ta photographie sur Internet.
- Tu ne dois pas télécharger illégalement des musiques, des vidéos, des logiciels, etc.
- Tu dois vérifier les informations et la source des informations que tu trouves sur Internet. Attention : il y a beaucoup de sites personnels. Les informations peuvent ne pas être exactes.
- Tu ne dois pas tenir des propos qui porteraient atteinte à l'image de quelqu'un.
- Tu ne dois pas aller sur des sites interdits aux mineurs.

Ce que je dois retenir

- **Un ordinateur est composé de plusieurs éléments.**

L'**unité centrale** est la partie la plus importante de l'ordinateur. Les autres éléments sont appelés des **périphériques**.

- Pour que l'ordinateur fonctionne correctement, il faut relier l'unité centrale à une prise électrique du secteur. **Tous les périphériques doivent être reliés à l'unité centrale.**

- On distingue les périphériques d'entrée, les périphériques de sortie et les périphériques d'entrée et de sortie.

Les périphériques d'entrée permettent à l'ordinateur de **recevoir des informations** (le clavier, la souris). **Les périphériques de sortie** permettent à l'ordinateur de **transmettre les informations** (l'écran, l'imprimante, les enceintes).

La clé USB, le lecteur de CD-Rom, de DVD-Rom sont des périphériques d'entrée et de sortie.

- L'ordinateur traite ces informations grâce aux données qu'il a en mémoire et grâce à ses logiciels.

- Lorsque tu ouvres un document de traitement de texte, une **fenêtre** apparaît.

Dans cette fenêtre, il y a plusieurs **barres** : la barre de titre, des menus, d'outils. Dans la barre des menus se trouvent toutes les commandes du logiciel.



Sous la responsabilité du directeur par intérim
de l'Institut de Toulouse du Cned
Michel Sanz

Responsable du projet
Michel Sanz

Chefs de projet
Sylvie Dhotel
Didier Gras

Le Cned, institut de Toulouse, remercie
les nombreuses personnes qui ont contribué
à la réussite de ce projet.
Qu'elles trouvent ici l'expression de toute
sa reconnaissance.

Service Multimédia Cned
Institut de Toulouse
Chef de projet
Raphaël Labourel

Maquette et mise en pages
Groupe Composer, Toulouse

Relecture technique
H2Com

Illustrations
Cned

Imprimerie
Messages, Toulouse