

Le respect de l'environnement

L'homme respecte-t-il le vivant qui l'entoure ?

Séance 1 2 3 4 5 6

> Pour toi, qu'est ce que c'est que la pollution ? Tu peux relire la séquence 7 ; ensuite, découpe des photos et colle-les dans ton cahier de sciences.

J'OBSERVE



■ Trouve sur ce dessin les sources de pollution que tu reconnais. Explique à ton accompagnateur pourquoi elles sont dangereuses pour les êtres vivants.

JE FAIS LE POINT

La pollution a un effet sur l'air que nous respirons, sur l'eau que nous buvons. Elle a des conséquences sur notre environnement, c'est-à-dire sur les végétaux et les animaux qui s'y trouvent comme nous. Pour respecter les êtres vivants, je dois respecter l'environnement dans lequel ils vivent pour qu'ils y trouvent la nourriture et l'eau nécessaires à leur développement.

JE M'EXERCE

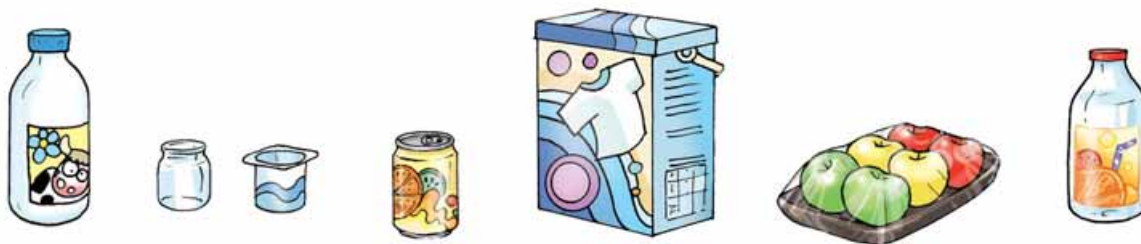
1. Va relire la séquence sur le vivant animal et végétal et recopie sur ton cahier de sciences le nom d'une plante « protégée ».
2. Recopie sur ton cahier de sciences les phrases qui te paraissent utiles pour protéger la nature à ton niveau.

		
Jeter ses emballages par terre.	Marcher où c'est permis.	Ramasser les papiers.
		
Prendre des photos plutôt que de ramasser des fleurs.	Abandonner sa bouteille vide n'importe où.	Écraser les jeunes plantes.

Comment peux-tu protéger la nature ? (1)

Séance 1 2 3 4 5 6

■ Quand tu achètes des fruits, du sucre, du lait, dans quoi ces aliments sont-ils emballés ? Dans quoi les transportes-tu entre l'endroit où tu les as achetés et celui où tu vis ?



J'OBSERVE

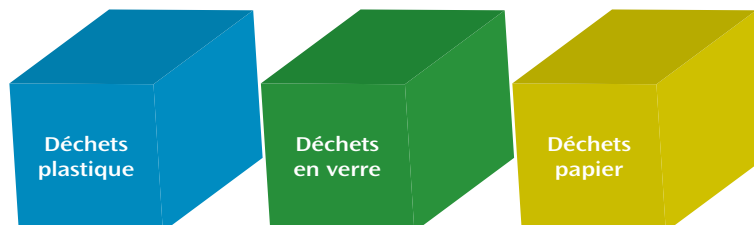
> Quand ces produits sont terminés, que fais-tu des emballages ? Les jettes-tu au même endroit ? Lesquels pourrais-tu réutiliser ?

JE FAIS LE POINT

Pour protéger mon environnement, je ne jette pas de déchets n'importe où dans la nature. J'essaie de trier mes déchets.

JE M'EXERCE

■ Tu as certainement déjà vu des conteneurs ou des bacs de tri ; chaque couleur correspond à un type de déchet particulier.



> Choisis un bac, et recopie sur ton cahier de sciences les noms des emballages que tu peux y déposer parmi ceux qui sont dessinés.

N'oublie pas de les souligner de la couleur correspondant au bac choisi !

*bouteille d'eau en plastique – bouteille de lessive en plastique – prospectus –
boîte de lessive en carton – bouteille en verre de jus de fruit – pot de conserve en verre
vide – bouteille lait en plastique – vieux journaux – flacon de shampoing en plastique*



Comment peux-tu protéger la nature ? (2)

Séance 1 2 3 4 5 6

> Sais-tu où sont portés les produits qui ont été déposés dans les différents bacs ou conteneurs de tri ?

J'OBSERVE

Qu'est-ce qu'une déchetterie ?

Dans une déchetterie, on peut déposer l'huile de vidange et les déchets encombrants dans des bennes.

Des entreprises viennent récupérer les déchets triés pour les recycler.

L'huile de vidange servira de **combustible** industriel, alors qu'elle pollue le sol pour des dizaines d'années si on la verse par terre.

Les sacs et les bouteilles en plastique (qui mettent plus de cent ans à disparaître) sont transformés en **matériaux isolants**, et même en pulls polaires !



JE FAIS LE POINT

Recycler des emballages, c'est les récupérer pour en faire de nouveaux produits ou d'autres emballages. **Pour pouvoir recycler, il faut d'abord trier.**

JE M'EXERCE

■ On ne sait pas encore recycler tous les déchets, en particulier **ce qui a contenu un corps gras**.

> Parmi les emballages suivants, recopie la liste de ceux qui ne pourront pas être triés.

- Une bouteille d'huile.
- Une bouteille en plastique de jus de fruits.
- Un pot de crème fraîche.
- Un flacon de produit de toilette.
- Des bocaux de conserve en verre.
- Une brique de jus de fruits.
- Un carton de pizza.



L'eau est précieuse, comment la récupérer ?

Séance 1 2 3 4 5 6

■ Tu as vu dans les leçons précédentes que l'eau est précieuse, nous en avons besoin pour vivre et il ne faut pas la gaspiller.

JE DÉCOUVRE



© Rodgers/Fotolia.com



© Cned

■ L'eau n'est pas répartie de la même manière sur la planète ; certains l'économisent, alors qu'ailleurs les robinets restent ouverts.

> Où peux-tu récupérer de l'eau pour arroser tes plantes ou ton jardin ?



© Cned

JE RETIENS

Pour ne pas gaspiller d'eau, je pense à fermer les robinets. Quand il pleut, je peux récupérer l'eau dans des citernes et m'en servir pour arroser.

JE M'EXERCE

En Europe, en une journée, un enfant dépense 69 litres d'eau et un adulte 150 litres.

■ Sur ton cahier de sciences, recopie ces différentes activités avec la consommation correspondante que tu choisiras parmi les propositions suivantes : 3 litres, 53 litres, 1 litre et demi.



Prendre un bain.



Faire la cuisine.



Boire.

© Cned

Le compost, qu'est-ce que c'est ? À quoi ça sert ?

Séance 1 2 3 4 5 6

> As-tu déjà entendu ce mot : **compost** ? Sais-tu de quoi il s'agit ?

J'OBSERVE



■ Dans chacun des bocaux dessinés ci-dessus, on a mis de la terre et différents déchets. La terre a été arrosée régulièrement (chaque fois qu'elle était sèche). Voilà ce que l'on peut constater un mois plus tard.



> Que peux-tu en déduire ?

■ Pour grandir, les plantes ont besoin d'eau et de nourriture. Pour qu'un sol contienne tout ce dont la plante a besoin, il faut que les micro-organismes et les petits animaux contenus dans le sol transforment les déchets (feuilles, herbes, etc.) en **humus** et en **éléments nutritifs**. On peut fabriquer cet **engrais naturel** qui s'appelle du **compost**.

JE FAIS LE POINT

Un sol en bonne santé est un sol correctement nourri pour que les plantes puissent s'y développer. **Le compost est un engrais naturel composé de déchets végétaux.**

JE M'EXERCE

Je fabrique du compost !

■ Tu peux fabriquer ton compost très facilement en respectant quelques règles simples.

– Dans un bac en plastique ou en tas dans un coin du jardin, tu dois mélanger :

- un tiers de brun : feuilles mortes, marc de café, etc. ;
- deux tiers de vert : épluchures, herbes, etc.

– Recouvrir d'un sac en plastique, arroser (un peu !) et mélanger une fois tous les 10 jours.

– Attendre six mois que le compost mûrisse avant de t'en servir !

■ Ton compost est réussi s'il est brun, frais entre tes mains et s'il ne mouille pas tes doigts.

Ce que je dois savoir

Séance 1 2 3 4 5 6

JE RETIENS

Les hommes peuvent provoquer des pollutions et modifier des milieux en entraînant la mise en danger des êtres qui y vivent.

Pour respecter l'environnement, je peux :

- respecter et protéger les espèces qui vivent sur Terre, comme moi,
- ne pas gaspiller l'eau,
- ne pas gaspiller l'énergie,
- trier mes déchets.

Je vérifie que j'ai un comportement respectueux de l'environnement.

Voilà quelques situations de la vie courante. Tu as chaque fois le choix entre deux possibilités. Écris le chiffre qui correspond pour toi au « bon » comportement, c'est-à-dire à un comportement respectueux de l'environnement. Compare ensuite avec les réponses de ton accompagnateur.

A ♦ Tu veux te rincer le visage après avoir couru, tu ouvres le robinet.

1. Eau chaude.
2. Eau froide.

B ♦ Tu as froid.

1. Tu montes le chauffage.
2. Tu mets un pull.

C ♦ Tu quittes la pièce.

1. Tu éteins la télé.
2. Tu la laisses en veille.

D ♦ Pour faire ta toilette.

1. Tu fais couler un bain.
2. Tu prends une douche.

E ♦ Tu dois acheter des fruits.

1. Tu prends ceux qui sont déjà emballés et étiquetés.
2. Tu mets dans une poche les fruits que tu choisis.

F ♦ Tu as fait un dessin qui ne te plaît pas.

1. Tu tournes la feuille pour dessiner de l'autre côté.
2. Tu jettes la feuille.

G ♦ Tu changes les piles d'un jeu.

1. Tu jettes les piles usagées à la poubelle.
2. Tu rapportes les piles usagées au magasin pour les mettre dans un bac spécial.

H ♦ Tu trouves des emballages par terre.

1. Tu les y laisses, ce n'est pas toi qui les y as mis.
2. Tu les ramasses, tu les mets dans une poubelle et tu te laves les mains.





Institut de Toulouse

Sous la responsabilité du directeur par intérim
de l'Institut de Toulouse du Cned
Michel Sanz

Responsable du projet
Michel Sanz

Chefs de projet
Sylvie Dhotel
Didier Gras

Le Cned, institut de Toulouse, remercie
les nombreuses personnes qui ont contribué
à la réussite de ce projet.
Qu'elles trouvent ici l'expression de toute
sa reconnaissance.

Service Multimédia Cned
Institut de Toulouse
Chef de projet
Raphaël Labourel

Maquette et mise en pages
Groupe Composer, Toulouse

Relecture technique
H2Com

Illustrations
Cned

Imprimerie
Messages, Toulouse