

## Le vivant végétal

## De quoi les plantes ont-elles besoin ?

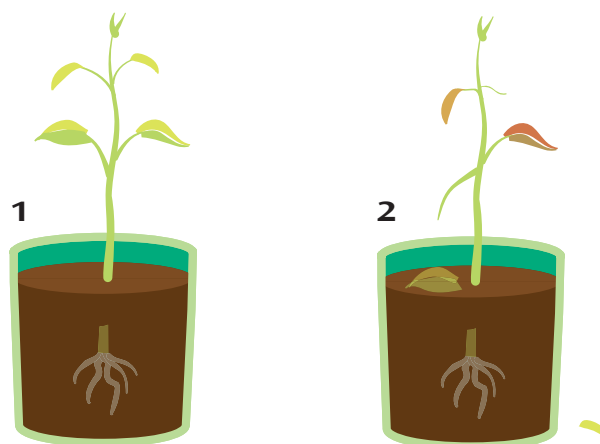
Séance 1 2 3 4 5 6 7

- Tu habites une maison ou un appartement. Regarde autour de toi si tu vois des plantes. Toutes ces plantes ont-elles des fleurs ? Où se trouvent-elles ? S'il y en a à l'intérieur, dessine ce qu'il faut faire pour bien s'en occuper.

## J'OBSERVE

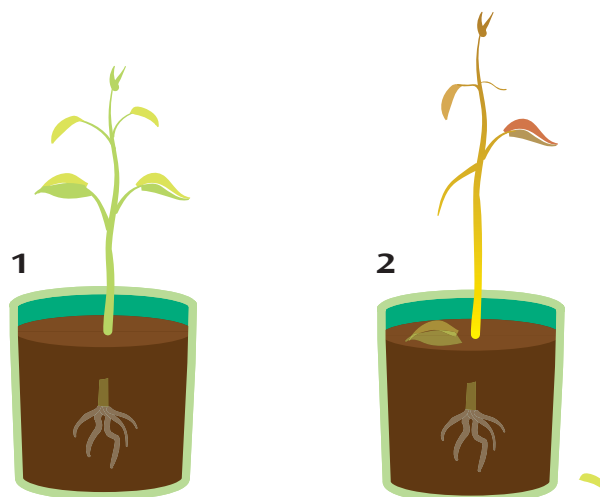
## Expérience n° 1

- Ces deux plantes ont été mises en pot en même temps. L'une a été arrosée régulièrement, l'autre non. Voilà ce que l'on peut observer au bout de deux semaines.
- > Que constates-tu ?  
Pourquoi la plante n° 2 est-elle fanée ?  
De quoi a-t-elle manqué ?



## Expérience n° 2

- Ces deux plantes ont été placées en même temps en pot et arrosées régulièrement, mais la plante n° 2 a été placée dans un endroit privé de lumière. Voilà ce que l'on peut observer au bout de deux semaines.
- > De quoi a-t-elle manqué ?



- Tu peux réaliser ces deux expériences.

## JE FAIS LE POINT

Les plantes ont besoin d'eau et de lumière, sinon elles meurent.  
L'eau est absorbée par les racines.

## JE M'EXERCE

- Prends trois bouteilles en plastique transparent (demande à un adulte de les couper par la moitié), place du terreau à l'intérieur. Près du plastique, place des grains de haricots dans l'une, des lentilles dans l'autre et des petits pois dans la troisième. Arrose tes plantations et observe tous les jours ce qui se passera.
- > Dessine-le sur ton cahier de sciences.  
Ton observation va durer plusieurs semaines : n'oublie pas de noter la date à chaque fois.
- > Essaie d'ouvrir des graines de la même famille que celles que tu as plantées. Avec une loupe, regarde bien l'intérieur ; dessine-le sur ton cahier de sciences.

# Une plante, comment c'est fait ?

Séance 1 2 3 4 5 6 7

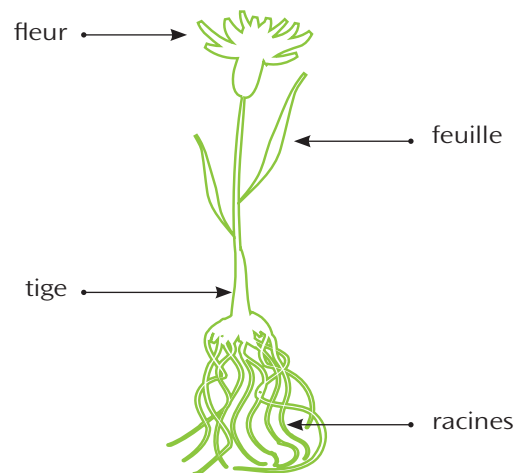
■ **Une plante, comment c'est fait ?** Dessine sur ton cahier de sciences ce que tu penses de cette question, et comment tu imagines la partie de la plante qui est sous terre.

## J'OBSERVE

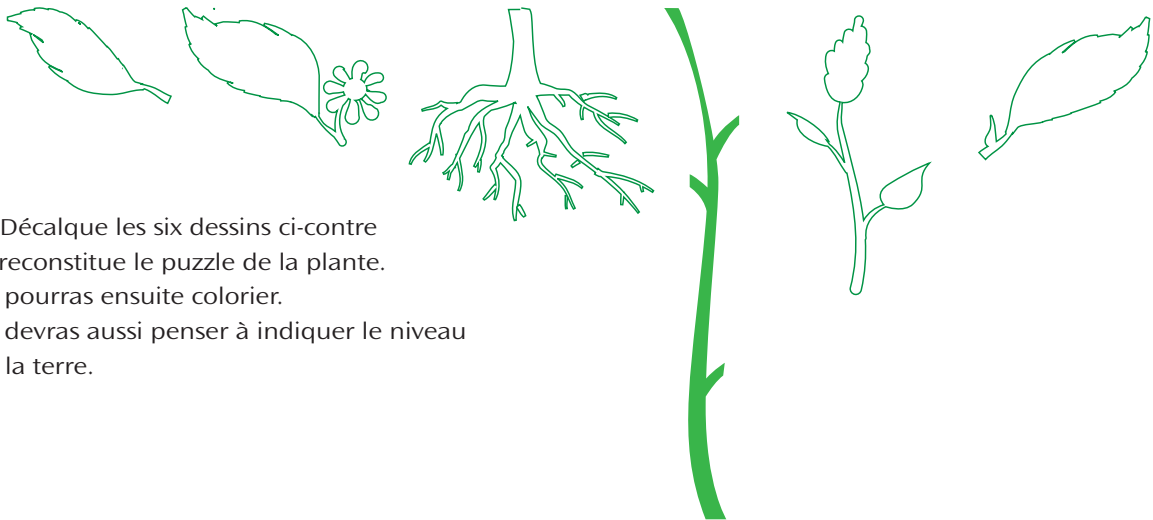
■ Si tu vas sur le marché ou dans un potager, regarde une carotte : la partie que tu consommes est la racine de la plante ! Dans une salade ce sont les feuilles qui sont consommées. L'artichaut est une fleur !  
Certaines plantes, comme les tulipes, les jacinthes, les crocus ou les glaïeuls ont des bulbes. L'oignon est un bulbe, lui aussi !

## JE FAIS LE POINT

Une plante a différents organes qu'on appelle : la tige, les feuilles, les racines.  
Certaines plantes portent des fleurs.



## JE M'EXERCE



1. Découpe les six dessins ci-contre et reconstitue le puzzle de la plante. Tu pourras ensuite colorier. Tu devras aussi penser à indiquer le niveau de la terre.

### 2. D'autres plantations à réaliser.

Place trois bulbes de crocus sur un lit de gros cailloux que tu peux disposer dans une assiette creuse. Remplis d'eau le fond de l'assiette (Il faudra ajouter de l'eau tous les deux jours).

> Observe bien tout ce qui va se passer, dessine-le et note-le sur ton cahier de sciences en ayant soin de noter la date.

Comme pour les autres plantations, pense aussi à prendre des photos.

## Comment les plantes se reproduisent-elles ?

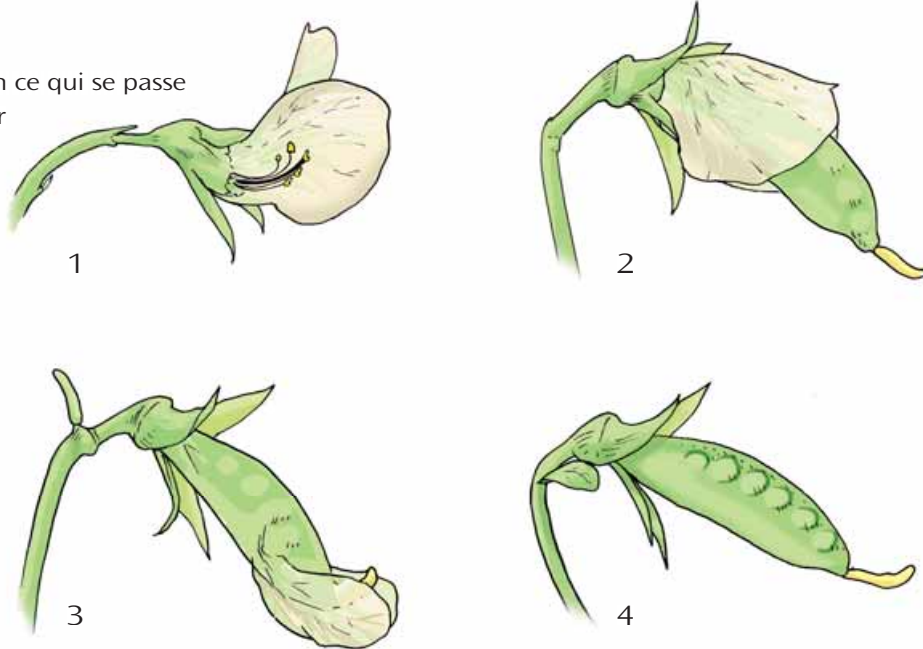
Séance 1 2 3 4 5 6 7

> **Comment les plantes se reproduisent-elles ?** Qu'en penses-tu ? Réfléchis aux plantations que tu as réalisées lors des deux séances précédentes.

> Dessine sur ton cahier de sciences ce qui, à ton avis, va se passer.

## J'OBSERVE

■ Regarde bien ce qui se passe pour cette fleur de petit pois.



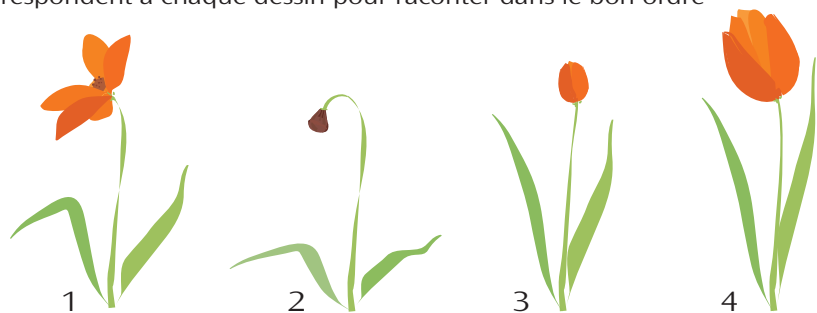
La gousse apparaît sur la photo n° 2. Regarde bien par transparence ce qu'elle contient : ce sont de nouvelles graines de petits pois qui, à leur tour pourront germer, grandir, fleurir et donner de nouvelles graines avant de faner et mourir.

## JE FAIS LE POINT

Une **graine** donne naissance à une plante de même espèce. Cette plante donnera naissance à des fleurs, ou à des fruits, qui renferment des graines.

## JE M'EXERCE

1. Recopie les numéros qui correspondent à chaque dessin pour raconter dans le bon ordre comment le fruit se forme.



2. As-tu pensé à noter et à dessiner sur ton cahier de sciences ce qui se passe pour tes plantations ?

N'oublie pas que tu peux aussi prendre des photos.

## Où poussent les plantes ?

Séance 1 2 3 4 5 6 7

> **Où poussent les plantes ?** Qu'en penses-tu ? Souviens-toi de quoi les plantes ont besoin pour vivre. Trouveras-tu les mêmes plantes dans une forêt et à la montagne ?

## J'OBSERVE



© GDIS



© Cned



© CD Photo Disk



© CD Photo Disk

■ Essaie de trouver où a été prise chacune de ces photos. Explique ce qui te permet de répondre. Les plantes sont-elles les mêmes ?

## JE FAIS LE POINT

Les plantes poussent presque partout sur terre, mais on ne trouve pas les mêmes plantes partout, elles sont adaptées au milieu où elles vivent.

## JE M'EXERCE

1. Recopie sur ton cahier de sciences les phrases qui sont vraies.
  - Les palmiers peuvent pousser dans le désert.
  - L'algue peut pousser dans la forêt.
  - Les nénuphars peuvent pousser sur une dune.
  - Le hêtre et la fougère peuvent pousser dans la forêt.
  - Les joncs et le roseau peuvent pousser près de la mare.
2. As-tu pensé à noter sur ton cahier de sciences ce qui se passe pour tes plantations ?

## Les arbres ? Des plantes particulières !

Séance 1 2 3 4 5 6 7

> Quels sont les points communs entre les plantes que tu connais et les arbres ?

Sur ton cahier de sciences, dessine un arbre et écris à la bonne place les légendes suivantes : racines, tronc, branche, feuillage, cime.

## J'OBSERVE



Sapin

© Cned



Tilleul

© Cned



Pin parasol

© GDIS



Pin maritime

© GDIS



Chêne

© Cned



Peuplier

© Cned

> As-tu déjà vu ces arbres ?  
Où ? Les reconnais-tu ?

Certains d'entre eux sont des **feuillus**, d'autres des **conifères**.

Cherche ces mots avec ton accompagnateur et dis ensuite à quel groupe appartient chacun des arbres photographiés.

## JE FAIS LE POINT

Les arbres sont des plantes particulières ; ils naissent, grandissent et meurent.  
Il existe deux grands groupes d'arbres : les feuillus et les conifères.

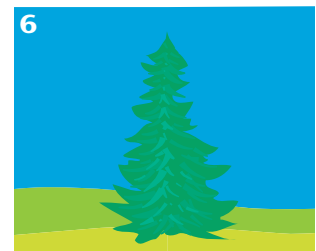
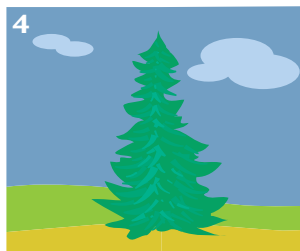
## JE M'EXERCE

1. Écris sur ton cahier de sciences le numéro des dessins qui correspondent à l'hiver.  
Explique la différence.

feuillu



conifère



2. As-tu pensé à noter sur ton cahier de sciences ce qui se passe pour tes plantations ?

## Les plantes : ce que je dois savoir

Séance 1 2 3 4 5 6 7

Comme les animaux, **les plantes naissent, grandissent, se reproduisent et meurent.**

Ils sont vivants, comme nous.

Une plante a différents organes : des racines, une tige ou un tronc, des feuilles.

Pour vivre, une plante a besoin d'eau et de lumière.

À certaines saisons, la plante porte des fleurs ou des fruits.

Les fruits contiennent **des graines** : ce sont les noyaux, les pépins, les grains, les amandes.

Une graine donne naissance à une plante de même espèce.

Suivant **les milieux**, on ne trouve pas les mêmes plantes.

Les arbres sont classés en deux grands groupes : **les feuillus et les conifères** ; les feuillus perdent leurs feuilles avant l'hiver, alors que la plupart des conifères gardent leurs aiguilles et restent verts.

## Les arbres

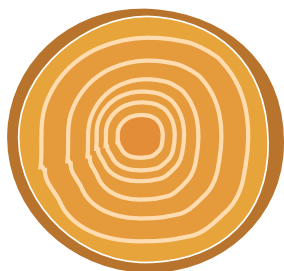
■ Lis les informations contenues dans ce tableau, puis réponds aux questions sur ton cahier de sciences.

Nom de l'arbre	Taille maximale (le plus haut qu'il puisse devenir)	Il a ses premiers fruits vers...	Durée de vie (il vit pendant...)
marronnier	30 m	10 ans	200 ans
bouleau	20 à 30 m	25 ans	plus de 100 ans
pin	45 m	50 ans	500 ans

- > Quel arbre devient le plus haut ?
- > Quel arbre a des fruits le plus tôt ?
- > Quel arbre vit le moins longtemps ?

## ■ Pour reconnaître l'âge d'un arbre

On peut trouver l'âge d'un arbre coupé en comptant le nombre de cercles visibles sur le tronc.



Cet arbre a 6 ans.




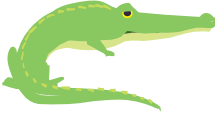




Un olivier.

© Cned

## Le vivant animal et végétal

## Séance 1 2 3 4 5 6 7

■ Observe ce tableau qui a été complété par un élève de CP.

	Se déplace	Se nourrit	Grandit	Se reproduit	Vivant
Une poule 	×	×	×	×	×
Un crocodile 	×	×	×	×	×
Une maison 					
Un pommier 		×	×	×	×
Une tulipe 		×	×	×	×
Un camion 	×				

- > Quelles conclusions peux-tu en tirer ?
- > Quelles sont les trois colonnes qui doivent absolument être cochées pour que l'élément de la première colonne puisse être dit « **vivant** » ?

■ Tu peux faire un tableau comme ci-dessus et compléter à ton tour les colonnes.

Voici quelques propositions, mais tu peux en trouver d'autres : un singe, un parapluie, un poisson rouge, un caillou, une fourmi, un pissenlit, une carotte, un rosier, une brouette, un papillon.

**Comme nous, plantes et animaux se nourrissent, grandissent et se reproduisent : ils sont vivants.**